

A mini FLOWATCH® 2 é uma mini bomba de condensados fiável, eficiente e silenciosa para sistemas de ar condicionado até 10 kW / 34000 BTU.



Muito compacta

Acessório opcional recomendado

EASY FIX
Para ser ainda mais silenciosa!

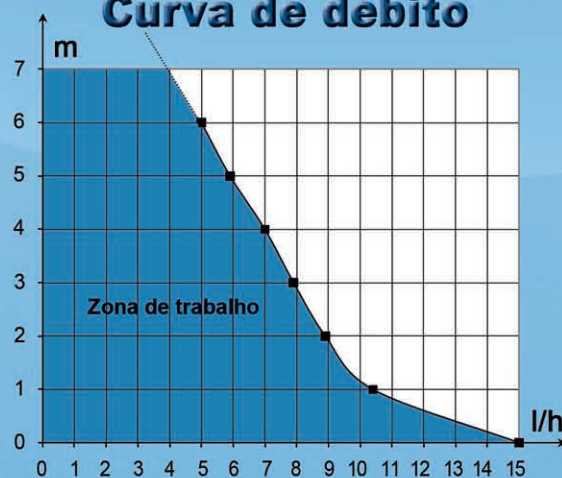
19.7 dBA

20.2 dBA

Caraterísticas técnicas

Caudal máximo	15 l/h
Altura de aspiração máxima	2 m
Altura de expulsão máxima	10 m
Potência elétrica	19 W
Tensão elétrica	220-240 V 50/60 Hz
Alarme	NA/NF 5A
Proteção térmica	70°C
Fator de arranque	100 %
Dimensões	Bloco da bomba: 85 x 28 x 48 mm Bloco de deteção: 78 x 38 x 37 mm

Curva de débito



Vantagens

IP 64

Plug & Play
Conectores rápidos

100%
Fator de arranque

20,2 dBA

Acessórios incluídos

Reservatório transparente

Alarme NO/NF

Ponteira em latão